

Протокол проведения испытаний № РМ 250/42

Материал: Пробка

Раздел 1. Постановка задачи.

1.1 Свойства исходного материала: Сухой, хрупкий, 75-85 кг/м³;

1.2 Крупность и фракционный состав исходного материала:

1.2.1 Частицы произвольной формы, крупностью до 50 мм;

1.2.2 Частицы произвольной формы крупностью от 2 до 4 мм;

1.3 Поставленная задача: Измельчение материала до крупности от 0,5 до 2,0 мм с производительностью не менее 30 кг/час; допустимые переизмельчение – 30%, недоизмельчение – 15%.

1.4 Используемое оборудование:



Рис. 1. Роторная ножевая
мельница РМ 250



Рис. 2 Анализатор А 20
на базе Вибропривода ВПС

Раздел 2. Проведение испытаний.

2.1 Измельчение на Роторной мельнице РМ 250

2.1.1 Вес пробы: 1,8 кг;

2.1.2 Продолжительность процесса: 1 мин;

2.1.3 Производительность: 18* кг/час.

2.2 Измельчение материала крупностью до 4 мм на Роторной мельнице РМ 250

2.2.1 Вес пробы: 1,8 кг;

2.2.2 Продолжительность процесса: 1 мин;

2.2.3 Производительность: 45* кг/час.

Комментарии по технологическому процессу к разделу 2:

*Указана минимальная производительность, без оптимизации режима загрузки.

2.3 Результат:



Рис. 2. Материал до измельчения

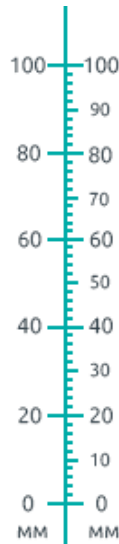


Рис. 4. Продукт измельчения



Рис. 5. Материал до измельчения

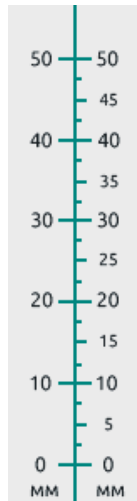


Рис. 6. Продукт измельчения

Раздел 3. Результат испытаний.

Сравнение гранулометрического состава материала по разделу 2

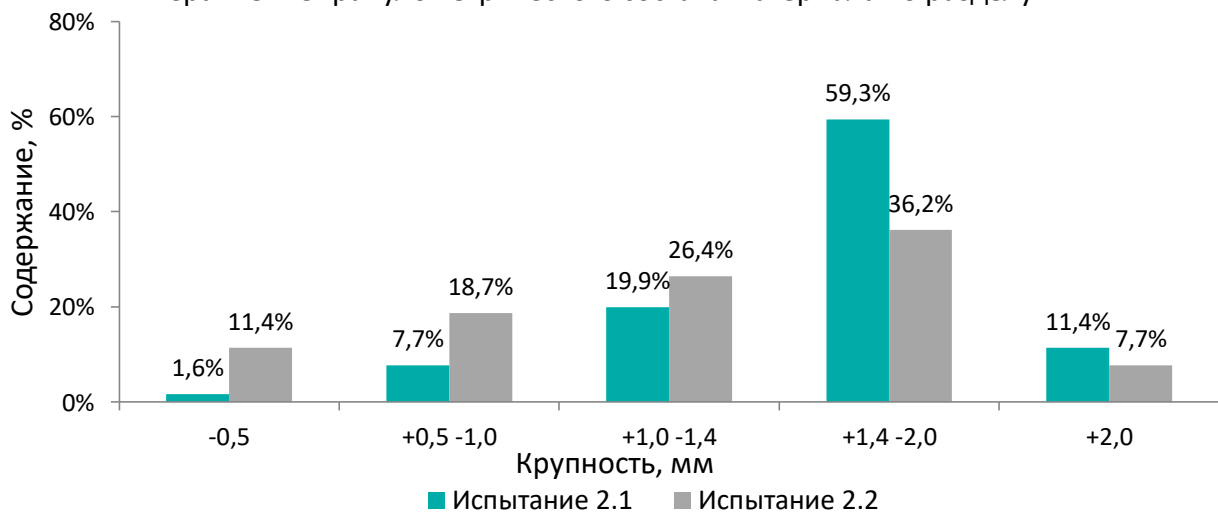


Рис. 7. Сравнение гранулометрического состава материала продукта измельчения