

Протокол проведения испытаний № ЩД 6/10

Материал: Ферровольфрам

Раздел 1. Постановка задачи.

1.1 Свойства исходного материала: Серого цвета, прочный, хрупкий, частично кристаллический, частично пористый;

1.2 Крупность и фракционный состав исходного материала: Куски произвольной формы крупностью менее 50 мм;

1.3 Поставленная задача: Дробление до крупности менее 1 мм, нижний предел не оговаривается.

1.4 Используемое оборудование:

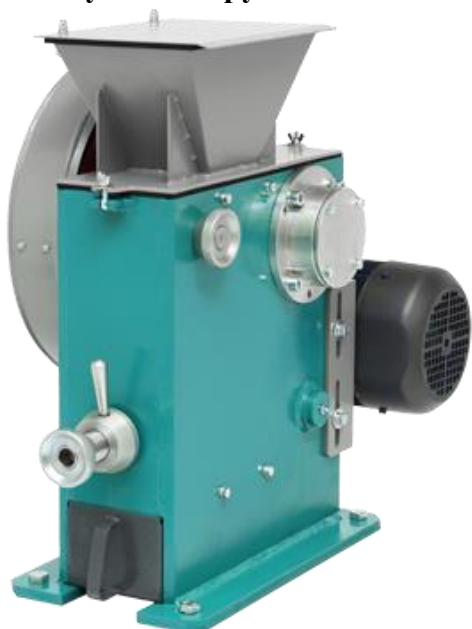


Рис. 1 Щековая дробилка ЩД 6.



Рис. 2 Анализатор А 20.

Раздел 2. Проведение испытаний.

2.1 Дробление на Щековой дробилке ЩД 6

2.1.1 Вес пробы: 1 кг 350 гр;

2.1.2 Время дробления: 2 мин. 30 сек;

2.1.3 Производительность: 32 кг/ч;

2.1.4 Результат:



Рис. 3. Материал до дробления.

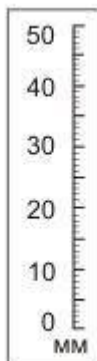


Рис. 4. Продукт дробления.

Раздел 3. Результат испытаний.

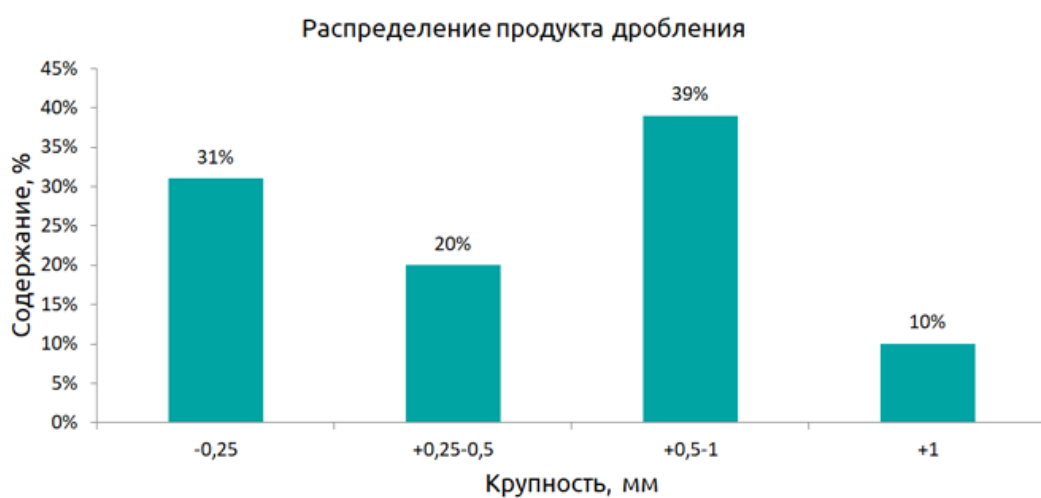


Рис. 5. Распределение продукта дробления.