

Протокол проведения испытаний № ЩД 6/8

Материал: Эмаль 325

Раздел 1. Постановка задачи.

- 1.1 Свойства исходного материала:** Стекловидное, гладкое, неорганическое покрытие (боросиликатное стекло) наносимое на металл сплавлением при температуре выше 425°C;
- 1.2 Крупность и фракционный состав исходного материала:** Куски неправильной формы размером от 30x50x5 до 60x120x10 мм;
- 1.3 Поставленная задача:** Дробление до крупности менее 5 мм;
- 1.4 Используемое оборудование:**

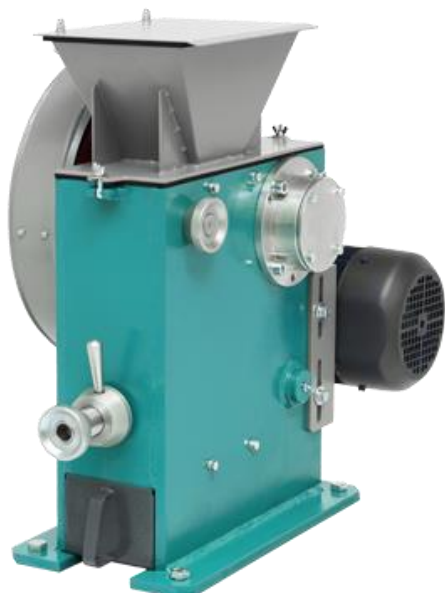


Рис 1. Щековая дробилка ЩД 6



Рис 2. Анализатор А 20

Раздел 2. Проведение испытаний.

- 2.1 Дробление на Дробилке щековой ЩД 6**
 - 2.1.1 Вес пробы:** 200 гр;
 - 2.1.2 Время дробления:** 8 сек;
 - 2.1.3 Производительность:** 90 кг/час;

2.1.4 Результат:



Рис.3. Материал до дробления

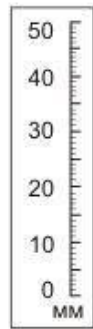
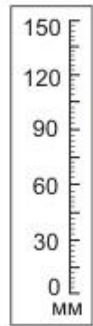


Рис.4. Продукт дробления

Раздел 3. Результат испытаний.

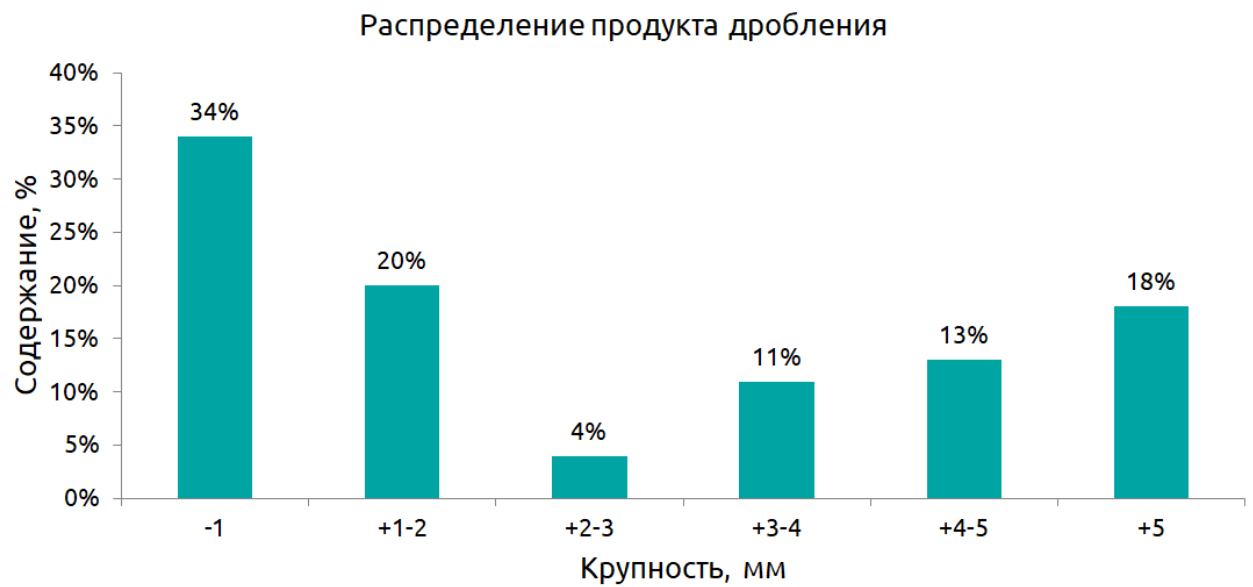


Рис. 5. Распределение продукта дробления

