



ВИБРОТЕХНИК

Авангард российского оборудования
для точного измельчения



Победитель конкурсов по качеству
«100 лучших товаров России», «Сделано в России»
и «Сделано в Петербурге»

Протокол проведения испытаний № РМ 120/89

Материал: Нано-сим карты

Раздел 1. Постановка задачи.

1.1 Основные свойства исходного материала: Пластичный, плотность $\approx 1 \text{ г/см}^3$, не твердый;

1.2 Крупность и фракционный состав исходного материала: Нано-сим карты $\text{Ø}10 \times 1 \text{ мм}$;

1.3 Поставленная задача: Измельчение до крупности менее 0,8 мм;

1.4 Используемое оборудование:



Рис.1. Роторная ножевая мельница РМ 120



Рис.2. Анализатор А 20

Раздел 2. Проведение испытаний.

2.1 Измельчение на Роторной ножевой мельнице РМ 120

2.1.1 Вес пробы: 12,1 гр;

2.1.2 Время измельчения: 30 сек;

2.1.3 Производительность: 1,4 кг/час;

2.1.4. Результат:

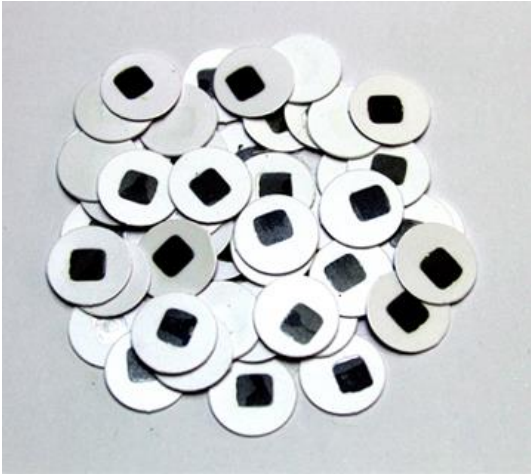


Рис.3. Материал до измельчения

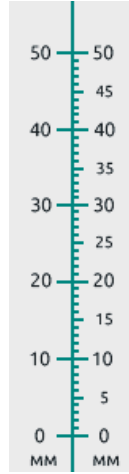


Рис.4. Продукт измельчения

Раздел 3. Результат испытаний.

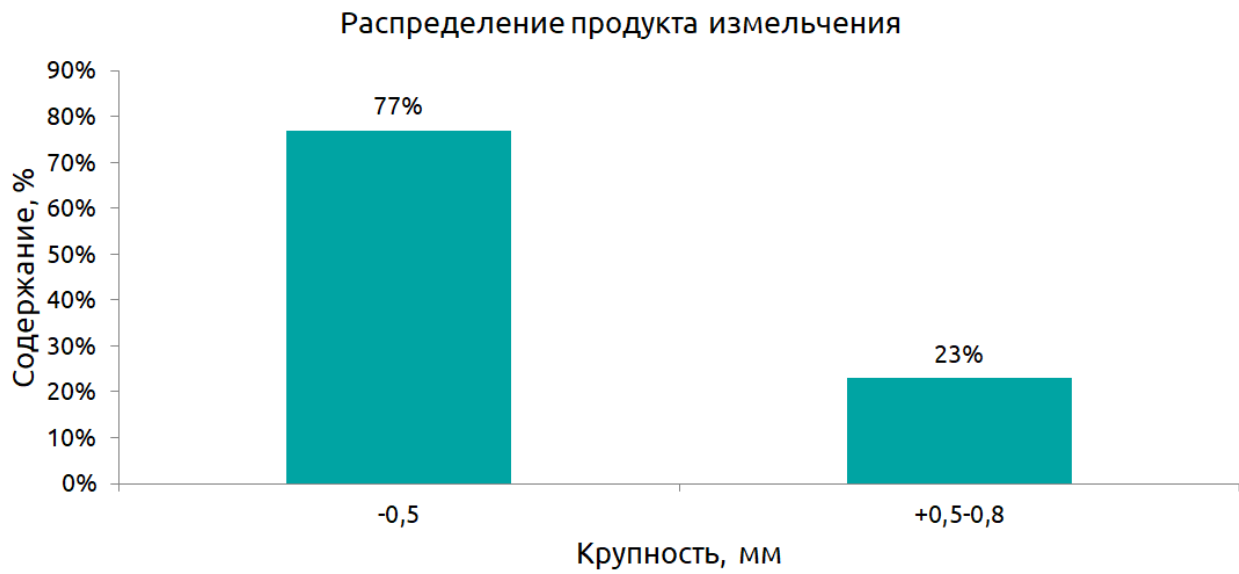


Рис. 5. Распределение продукта измельчения