



ВИБРОТЕХНИК

Авангард российского оборудования
для точного измельчения

www.vt-spb.ru

ОБОРУДОВАНИЕ ВСПОМОГАТЕЛЬНОЕ

ПУЛЬТЫ УПРАВЛЕНИЯ И ОПОРНЫЕ СТОЙКИ

Пульты управления предназначены для подсоединения асинхронных двигателей переменного тока к питающей сети и обеспечивают их включение, защиту и выключение.

Пульты производства ООО «ВИБРОТЕХНИК» разделяются на два типа: с металлическим корпусом – МПУ и пластиковым – ППУ.

Пульт ППУ предназначен для оборудования с настольным размещением в лабораториях.

Пульты МПУ предназначены для крупногабаритных изделий, работающих в тяжелых производственных условиях. МПУ имеет модификации, предназначенные для управления технологическими установками, состоящими из нескольких единиц оборудования – СМПУ с двумя кнопочными постами.



ППУЗ на стойке

ХАРАКТЕРИСТИКИ	ППУ1	МПУ1	ППУЗ	МПУЗ	МПУЗ-09	МПУЗ-10	СМПУ	МАПУ1	МАПУЗ
Модель оборудования	ВКМД6, ИД65	РМ120, ВП50, САМ	ВКМД6, ВКМД10, ИВ1, ИВ6, ИП1	С50.0, ВП50, РМ120, РМ250, ЩД6М, ЩД10М, МД2х2, ДВГ, ИД200, ИД250, БПУ, ВСА	МД5х2	МД5х5	ДСА на базе ЩД, РМ+БПУ, МД+БПУ, САМ на базе ЩД	РМ с ПГ, ВП с ПГ, ДРА, САМ+ПГ	ДРА, ДСА+ПГ, ВП+ПГ, РМ+ПГ, ИД+ПГ, ДВГ+ПГ
Напряжение питания, 50Гц, В	220				380			220	380
Ток автомата защиты, А	4, 13	6...13	2...6,3	3...20	32	63	5...25	4...13	1...10
Ток теплового реле, А	3,2, 10	5...10	1,6...3,2	2,5...16	25	50	0,63...20	5...10	0,63...8,5
Габаритные размеры, мм:									
Длина	205	300	205	300	230	330	330	300	300
Ширина	185	225	185	225	330	330	225	225	225
Высота	130	155	130	155	165	165	155	155	155
Масса, кг	2,0	4,5	2,0	4,5	6,5	6,5	4,5	4,5	4,5



ВИБРОТЕХНИК

Авангард российского оборудования
для точного измельчения

www.vt-spb.ru

ПУЛЬТЫ УПРАВЛЕНИЯ И ОПОРНЫЕ СТОЙКИ

ПРЕИМУЩЕСТВА

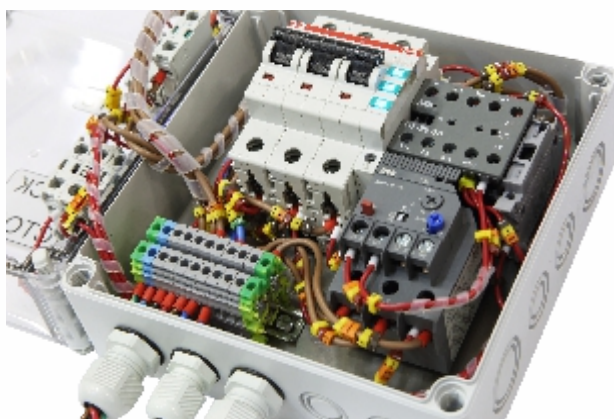
- Степень пыле- и влагозащиты IP 54;
- Соответствие ГОСТ 51321.1.-2000 «Устройства комплектные низковольтные распределения и управления»;
- Обеспечение автоматического отключения питания при превышении максимально допустимого значения тока или коротком замыкании;
- Наличие двух плавких вставок (предохранителей), обеспечивающих защиту элементов управляющей цепи;
- При подключении концевых микровыключателей и аварийной стоп-кнопки - блокировка двигателя при нарушении правил эксплуатации оборудования;
- Комплектация МПУ высокой стойкой для напольного размещения, а ППУ – низкой - для настольного;
- Маркировка и сборка проводов управляющей цепи в жгуты;
- Изготовление корпуса и крышки МПУ из металла толщиной 1,5 мм;
- Изготовление корпуса ППУ из ударопрочного пластика;
- Визуальный контроль положения кнопки теплового реле и рычага автомата защиты через прозрачную крышку ППУ.



МПУЗ на стойке



СМПУЗ на стойке



Пульт управления **ППУЗ**