



ВИБРОТЕХНИК

Авангард российского оборудования
для точного измельчения



Победитель конкурсов по качеству
«100 лучших товаров России», «Сделано в России»
и «Сделано в Петербурге»

Протокол проведения испытаний № МД 2х2/36

Материал: Кубики сахара

Раздел 1. Постановка задачи.

1.1 Свойства исходного материала: Сухой, непрочный, хрупкий, $\rho = 1,6 \text{ г/см}^3$;

1.2 Крупность и фракционный состав исходного материала: Кубики сахара размером $10 \times 10 \times 10 \text{ мм}$;

1.3 Поставленная задача: Дробление до крупности менее 4 мм ;

1.4 Используемое оборудование:

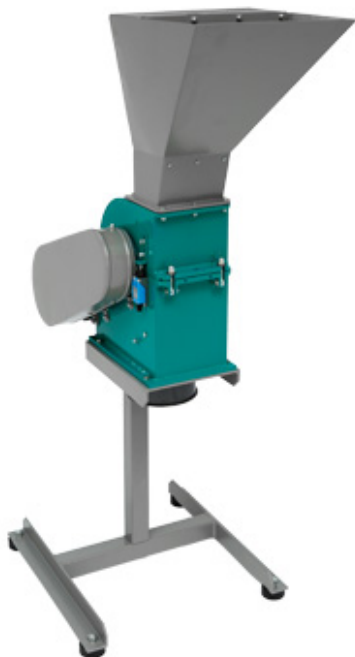


Рис 1. Молотковая дробилка МД 2х2



Рис 2. Анализатор А 20

Раздел 2. Результаты испытаний.

2.1 Дробление на Дробилке молотковой МД 2х2

2.1.1 Вес пробы: 1 кг ;

2.1.2 время процесса: $12,5 \text{ сек}$;

2.1.3 Производительность: $287,7 \text{ кг/час}$;

2.1.4 Результат:



Рис.3. Материал до разрушения

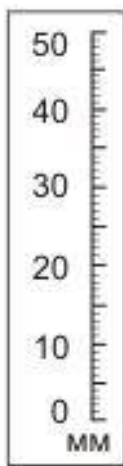


Рис.4. Готовый продукт

Раздел 3. Результат испытаний.

Рис. 5 Состав продукта дробления

